

2. 2023.

# Упутство за подешавање мејл клијента на Андроид о.с.

Рачунарска лабораторија  
МАТЕМАТИЧКИ ФАКУЛТЕТ

Ово упутство ће Вам помоћи да инсталирате и подесите мејл клијент, апликацију за праћење Вашег електронског сандучета на мобилном телефону. Поред факултетског мејла, можете додати и друге мејл налоге које користите (Gmail, Yahoo!, и друго).

## 1. ПРЕУЗИМАЊЕ МЕЈЛ КЛИЈЕНТА

Пре свега, потребно је да отворите *Google Play* на Вашем уређају кликом на иконицу приказану са стране.

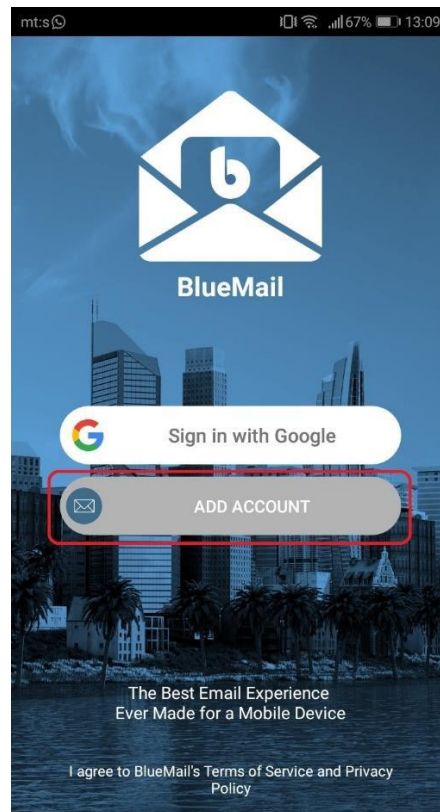


У поље за претрагу откуцајте „**BlueMail**“ и преузмите апликацију. Иконица апликације дата је са стране.

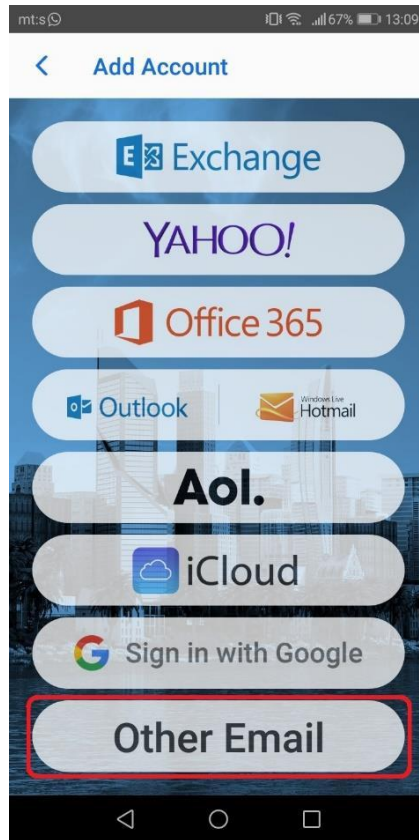


## 2. УВОЗ ФАКУЛТЕТСКОГ НАЛОГА У АПЛИКАЦИЈУ

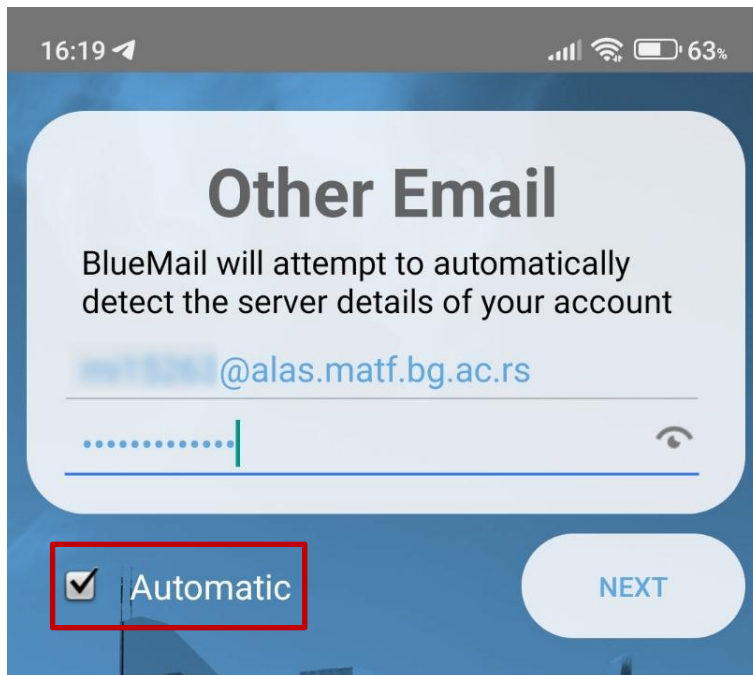
Одмах по отварању апликације потребно је увести факултетски мејл налог кликом на уоквирено дугме.



Након тога, одабрати опцију „Other mail“, уоквирену на слици испод.



Сада ће бити потребно да унесете податке за приступ налогу. Поље „Automatic“ треба оставити одабрано као што је приказано на слици:



Након што кликнете на поље “Next” и сачекате пар тренутака, потребно је да унесете Ваше име и презиме (које ће бити приказано у пољу “From” примаоцима Ваших мејлова) и кликнете на дугме “Done”. Овим ће ваш налог бити успешно увежен у BlueMail.

You're almost done!

**Name** Ime I Prezime

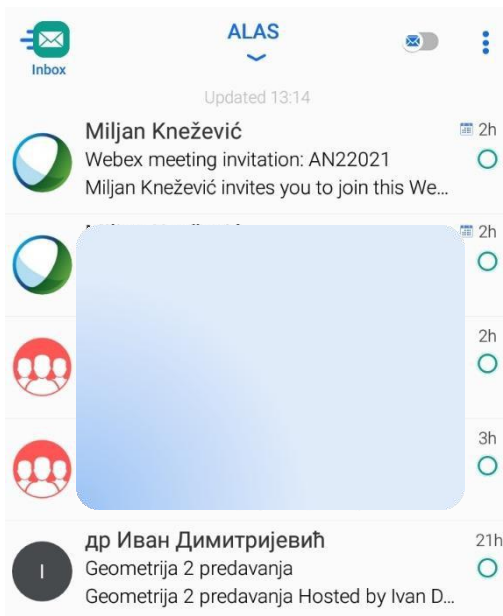
This is the name that will be presented when sending out an email

**Description** ALAS

This is how your account will be presented to you in the account list

DONE

Ваше сандуче би сада требало да изгледа попут овог:



Уколико будете имали проблема при подешавању, пошаљите мејл на [admin@matf.bg.ac.rs](mailto:admin@matf.bg.ac.rs) по могућству са сликом екрана где је приказана грешка.